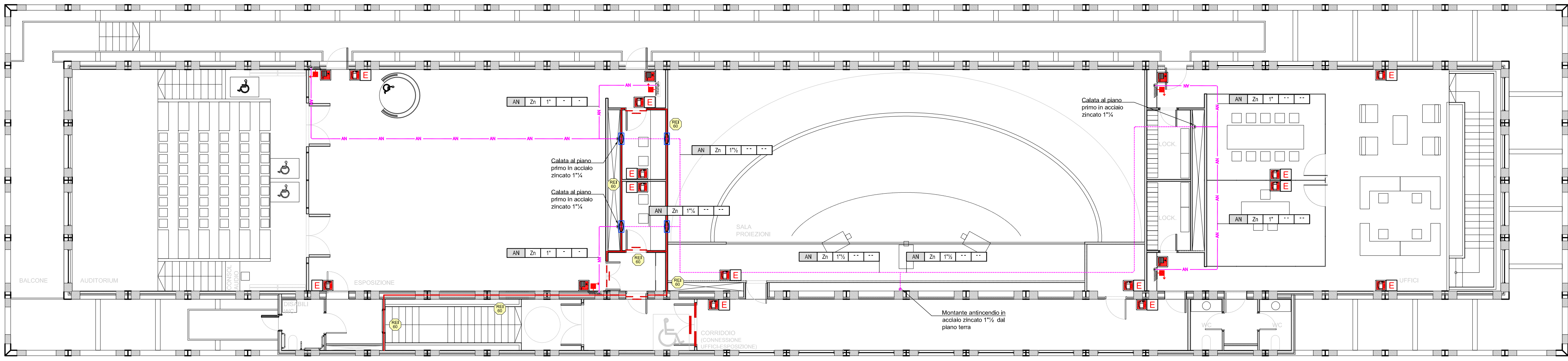


PIANTA PIANO SECONDO - SCALA 1:100



LEGENDA SIMBOLI

Simbolo	Descrizione	Simbolo	Descrizione
	Tubocon impianto antincendio		Altezza per autopompa UNI 70
	Cultura sigillifico termoresistente per tubi incombustibili per la protezione degli attraversamenti di strutture RSI		Raccordo di transizione PE/acciaio. Zinato
	Muro resistente al fuoco		Cassetta portapompa con nastro UNI 25
	Identificativo portastuttura resistente al fuoco		Cartello indicatore vago antincendio
	Estintore portatile		Cartello indicatore estintore
	Estintore portatile a base di carbonio		Cartello indicatore attacco autopompa

LEGENDA CODIFICA TUBAZIONI ANTINCENDIO

1* Identificazione impianto (Anticendio: SP/Relev: R/Est: AC/Al)

2* Materiale tubazione

3* Acciaio zincato UNI EN 10255

4* RAME UNI EN 1057

5* RISA POLIETILENE ALTA DENSITA' PE 100 SDR 11

6* MS MULTISTRATO

7* Identificazione diametro tubazione

8* Di: Di espresso in Polli oppure Di/Ø espresso in mm.

9* Di: Di espresso in mm.

10* Di: Di espresso in mm.

11* Di: Di espresso in mm.

12* Di: Di espresso in mm.

13* Di: Di espresso in mm.

14* Di: Di espresso in mm.

15* Di: Di espresso in mm.

16* Di: Di espresso in mm.

17* Di: Di espresso in mm.

18* Di: Di espresso in mm.

19* Di: Di espresso in mm.

20* Di: Di espresso in mm.

21* Di: Di espresso in mm.

22* Di: Di espresso in mm.

23* Di: Di espresso in mm.

24* Di: Di espresso in mm.

25* Di: Di espresso in mm.

26* Di: Di espresso in mm.

27* Di: Di espresso in mm.

28* Di: Di espresso in mm.

29* Di: Di espresso in mm.

30* Di: Di espresso in mm.

31* Di: Di espresso in mm.

32* Di: Di espresso in mm.

33* Di: Di espresso in mm.

34* Di: Di espresso in mm.

35* Di: Di espresso in mm.

36* Di: Di espresso in mm.

37* Di: Di espresso in mm.

38* Di: Di espresso in mm.

39* Di: Di espresso in mm.

40* Di: Di espresso in mm.

41* Di: Di espresso in mm.

42* Di: Di espresso in mm.

43* Di: Di espresso in mm.

44* Di: Di espresso in mm.

45* Di: Di espresso in mm.

46* Di: Di espresso in mm.

47* Di: Di espresso in mm.

48* Di: Di espresso in mm.

49* Di: Di espresso in mm.

50* Di: Di espresso in mm.

51* Di: Di espresso in mm.

52* Di: Di espresso in mm.

53* Di: Di espresso in mm.

54* Di: Di espresso in mm.

55* Di: Di espresso in mm.

56* Di: Di espresso in mm.

57* Di: Di espresso in mm.

58* Di: Di espresso in mm.

59* Di: Di espresso in mm.

60* Di: Di espresso in mm.

61* Di: Di espresso in mm.

62* Di: Di espresso in mm.

63* Di: Di espresso in mm.

64* Di: Di espresso in mm.

65* Di: Di espresso in mm.

66* Di: Di espresso in mm.

67* Di: Di espresso in mm.

68* Di: Di espresso in mm.

69* Di: Di espresso in mm.

70* Di: Di espresso in mm.

71* Di: Di espresso in mm.

72* Di: Di espresso in mm.

73* Di: Di espresso in mm.

74* Di: Di espresso in mm.

75* Di: Di espresso in mm.

76* Di: Di espresso in mm.

77* Di: Di espresso in mm.

78* Di: Di espresso in mm.

79* Di: Di espresso in mm.

80* Di: Di espresso in mm.

81* Di: Di espresso in mm.

82* Di: Di espresso in mm.

83* Di: Di espresso in mm.

84* Di: Di espresso in mm.

85* Di: Di espresso in mm.

86* Di: Di espresso in mm.

87* Di: Di espresso in mm.

88* Di: Di espresso in mm.

89* Di: Di espresso in mm.

90* Di: Di espresso in mm.

91* Di: Di espresso in mm.

92* Di: Di espresso in mm.

93* Di: Di espresso in mm.

94* Di: Di espresso in mm.

95* Di: Di espresso in mm.

96* Di: Di espresso in mm.

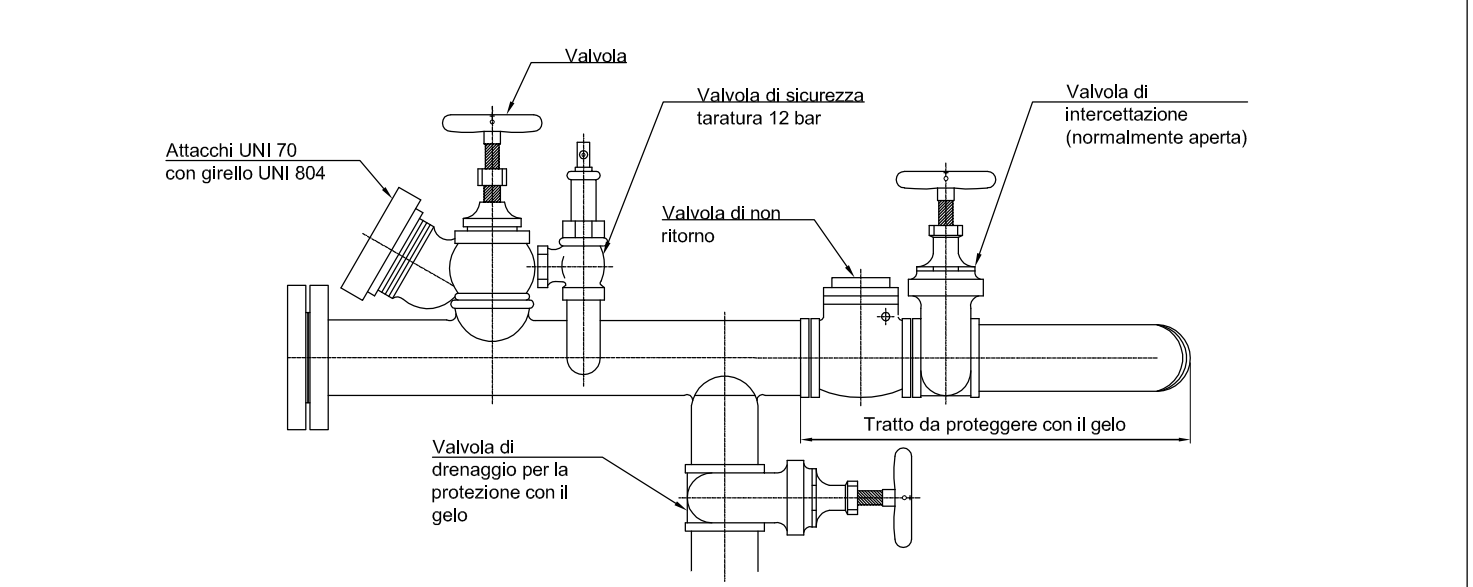
97* Di: Di espresso in mm.

98* Di: Di espresso in mm.

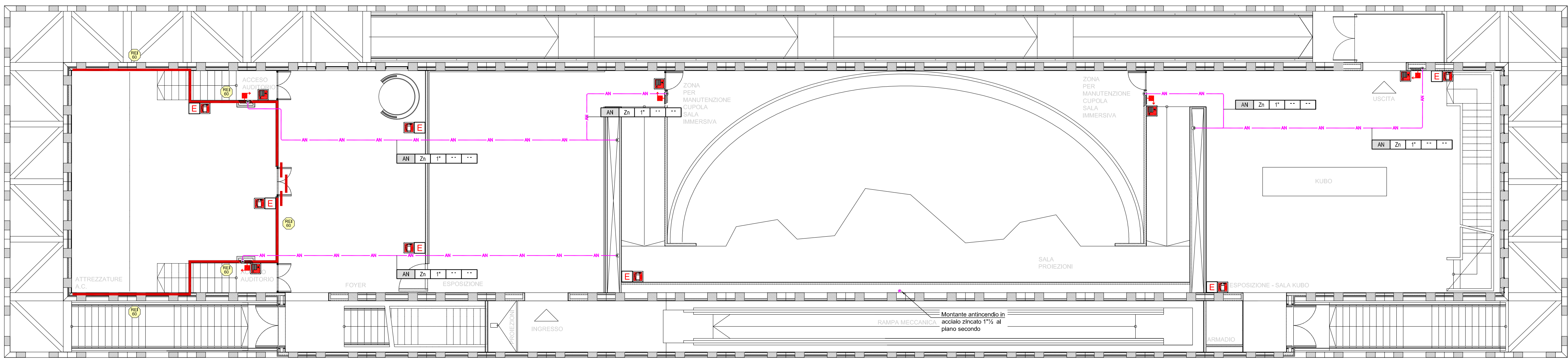
99* Di: Di espresso in mm.

100* Di: Di espresso in mm.

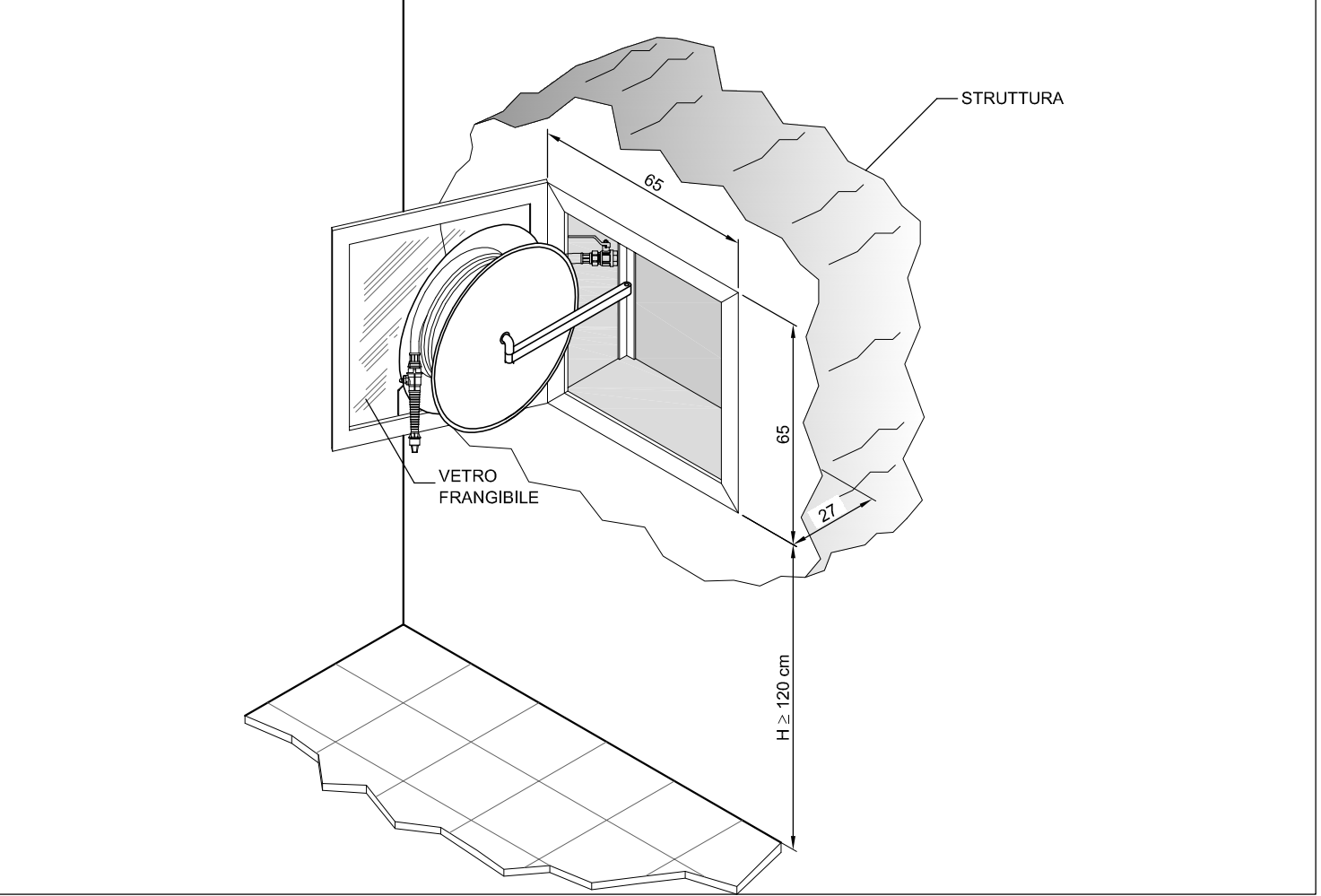
PARTICOLARE ATTACCO AUTOPOMPA



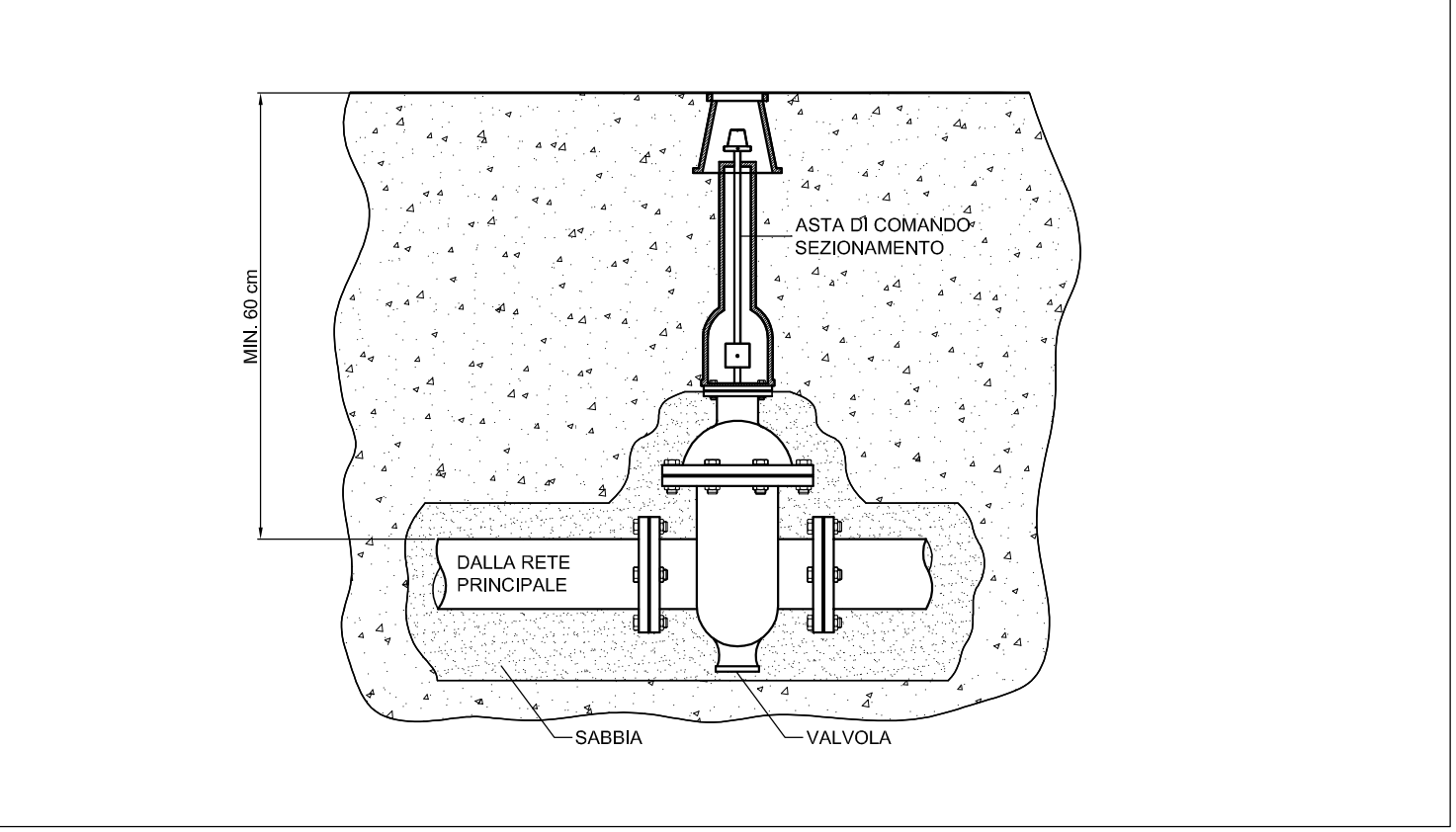
PIANTA PIANO PRIMO - SCALA 1:100



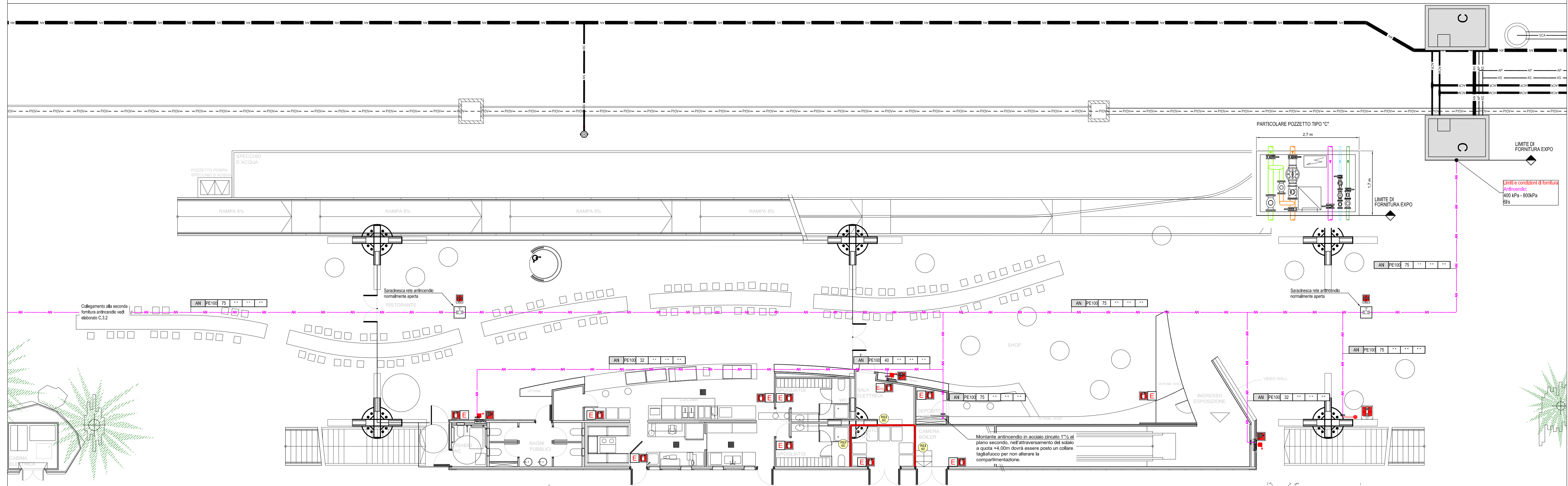
PARTICOLARE NASPO UNI 25



VALVOLA DI SEZIONAMENTO



PIANTA PIANO TERRA - SCALA 1:100



EXPO MILANO 2015
PADIGLIONE DEL CHILE
Progetto Esecutivo

progettista:
**UNDURRAGA DEVES
ARQUITECTOS**
Arch. principale: Cristian Undurraga
Coord. progetto: Sebastián Mallat

progettista del percorso espositivo:
EL OTRO LADO
Responsabile: Eugenio García

architetto incaricato:
**PROGETTISTI ASSOCIATI
ARCHITETTURA SRL**
Arch. principale: Hugo Siliano
Collaboratori: Maria Galati, Federica Pugliese

strutture e impianti:
**F&M INGEGNERIA SPA
ARCHITETTURA SPA**
Ing. principale: Sandro Favero
Collaboratori: Nico Marchionni

elaborazione:
15 luglio 2014

ultima revisione:
TFE

controllo:
S.M.

scala:
1:100

codice elaborato:

PLANIMETRIE CON POSIZIONAMENTO IDRANTI

C.4.2